



Federação das Associações de Dadores de Sangue

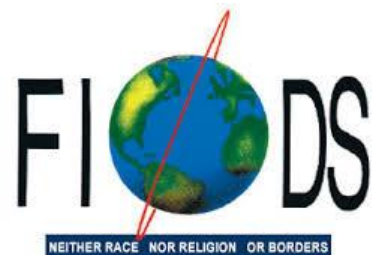
Jovens - 2020

FAS Portugal
Dádiva de Sangue

FAS – Portugal: Dádiva de Sangue

Filiadas: 60 Associações

• É filiada na FIODS.



• É filiada na C.P.V.




FAS: Representação internacional

- ♦ Tesoureiro Geral da FIODS.
- ♦ Membro Conselheiro do Comité Executivo da FIODS.
- ♦ Membro do Comité Médico da FIODS.



Objetivo: Informar e Formar

- 🔴 Dádiva de Sangue.
 - 🔴 Colheitas de sangue.
 - 🔴 **O sangue não tem preço.** Para garantir a qualidade e segurança, não pode haver contrapartidas.*
 - 🔴 Taxa moderadora uma atenção, não reivindicação.
- 

Quem pode dar sangue ?

- 🔴 Todas as pessoas entre os **18** e os **65** anos.
- 🔴 Ser saudável. Tomar o pequeno almoço.
- 🔴 Pesar pelo menos **50 kg**.
- 🔴 Ninguém dá sangue sem auscultação médica.*
- 🔴 Dá-se cerca de **450 ml**.



FAS – Portugal: Dádiva de Sangue



Segurança na dádiva



Procedimentos

- ◆ O material é utilizado só uma vez.*
- ◆ A dádiva demora cerca de 30 minutos.
- ◆ O sangue que damos, não nos faz falta.
- ◆ **Traz um amigo também.***



FAS – Portugal: Dádiva de Sangue



Fundamental

- 🔴 A segurança do doente tem de começar na **consciência do dador**.*
- 🔴 Nem o doente **conhece o dador**, nem o dador **conhece o doente**.*
- 🔴 Devemos ajudar os doentes no anonimato com **altruísmo** de forma **benévola**, com **verdade** e **qualidade**.

FAS – Portugal: Dádiva de Sangue



Responsabilidade



Saber que

- ◆ Enfermeiros orientam após a dádiva.
- ◆ Refeição ligeira no local após a dádiva. **Porquê?***
- ◆ Recuperação passadas algumas horas.
- ◆ Não se submeter a esforços.



Como evoluiu Portugal

- 🔴 **1987** – **18** por **1000** davam sangue.*
- 🔴 **2017** – **34** por **1000** deram sangue.*
- 🔴 Esta evolução é fruto da generosidade de muitos.



FAS – Portugal: Dádiva de Sangue



Portugal necessita de 900 dádivas por dia



DÊ SANGUE



Gota a gota salvamos vidas



Como aumentar as dádivas?!

🔥 **Trabalho** das associações e professores.*

🔥 **Ação** nas igrejas, escolas, associações, no nosso ambiente de trabalho, café, junto dos nossos amigos, etc.

🔥 **Formação** escuteiros, alunos, pais e redes sociais.*



FAS – Portugal: Dádiva de Sangue



Dar sangue é dar vida



FAS – Portugal: Dádiva de Sangue



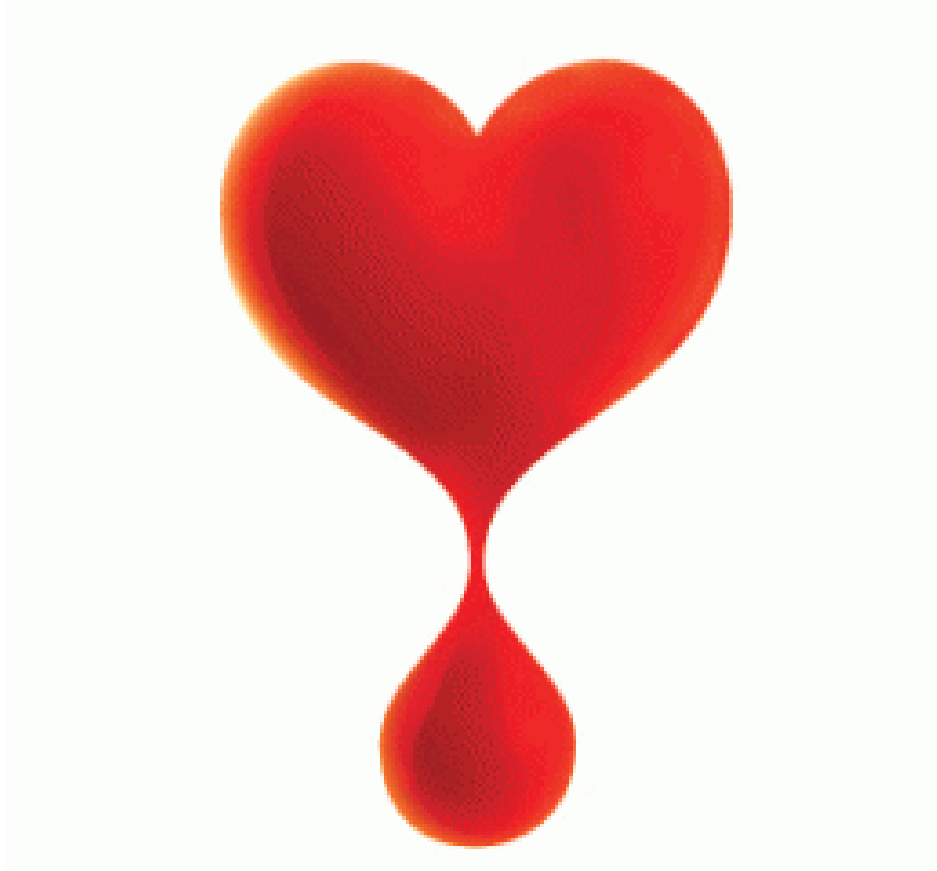
Porque a solidariedade não tira férias
Dê Sangue



Questões?



FAS – Portugal: Dádiva de Sangue



Dar sangue é segurar vidas



FAS – Portugal: Dádiva de Sangue

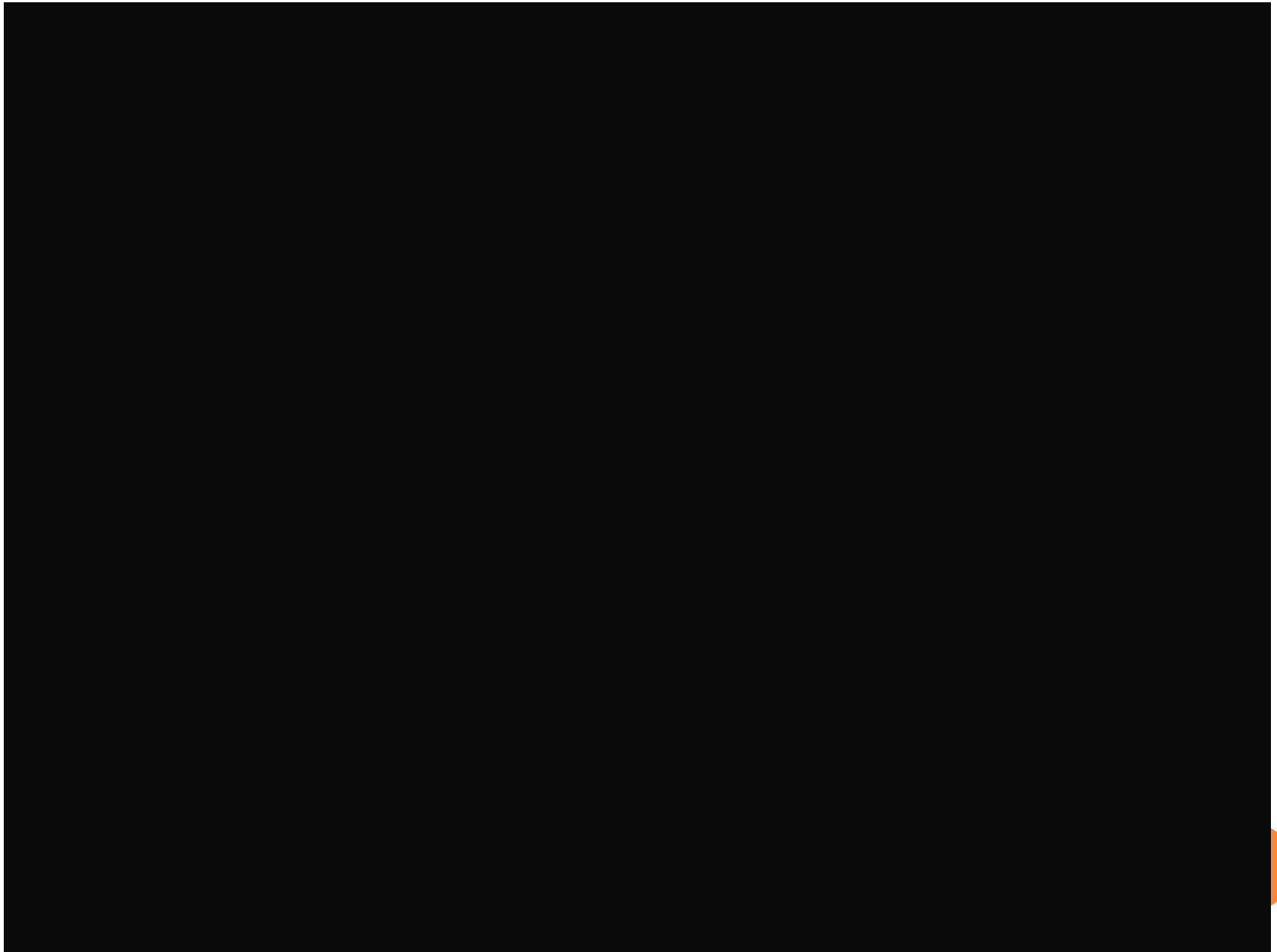


Dar sangue é um ato de amor!

Dá... dado



FAS – Portugal: Dádiva de Sangue



O sangue: Processamento

- 🔴 Transfusão era **sangue total**.
- 🔴 Final da **década de 80**, início do processamento do sangue.
- 🔴 Três grandes componentes:
plaquetas, glóbulos vermelhos e plasma.*
- 🔴 Uma dádiva pode dar para **3** doentes.*



FAS – Portugal: Dádiva de Sangue



Plaquetas 1%, Plasma 55%
Glóbulos vermelhos 44%



Plaquetas

- ◆ Duração **5** a **7** dias.*
- ◆ Aplicados em doentes do **foro oncológico**.*
- ◆ Uma transfusão necessita de **5** dadores.*
- ◆ Há doentes que recebem plaquetas **diariamente**.*



FAS – Portugal: Dádiva de Sangue



Concentrado de plaquetas

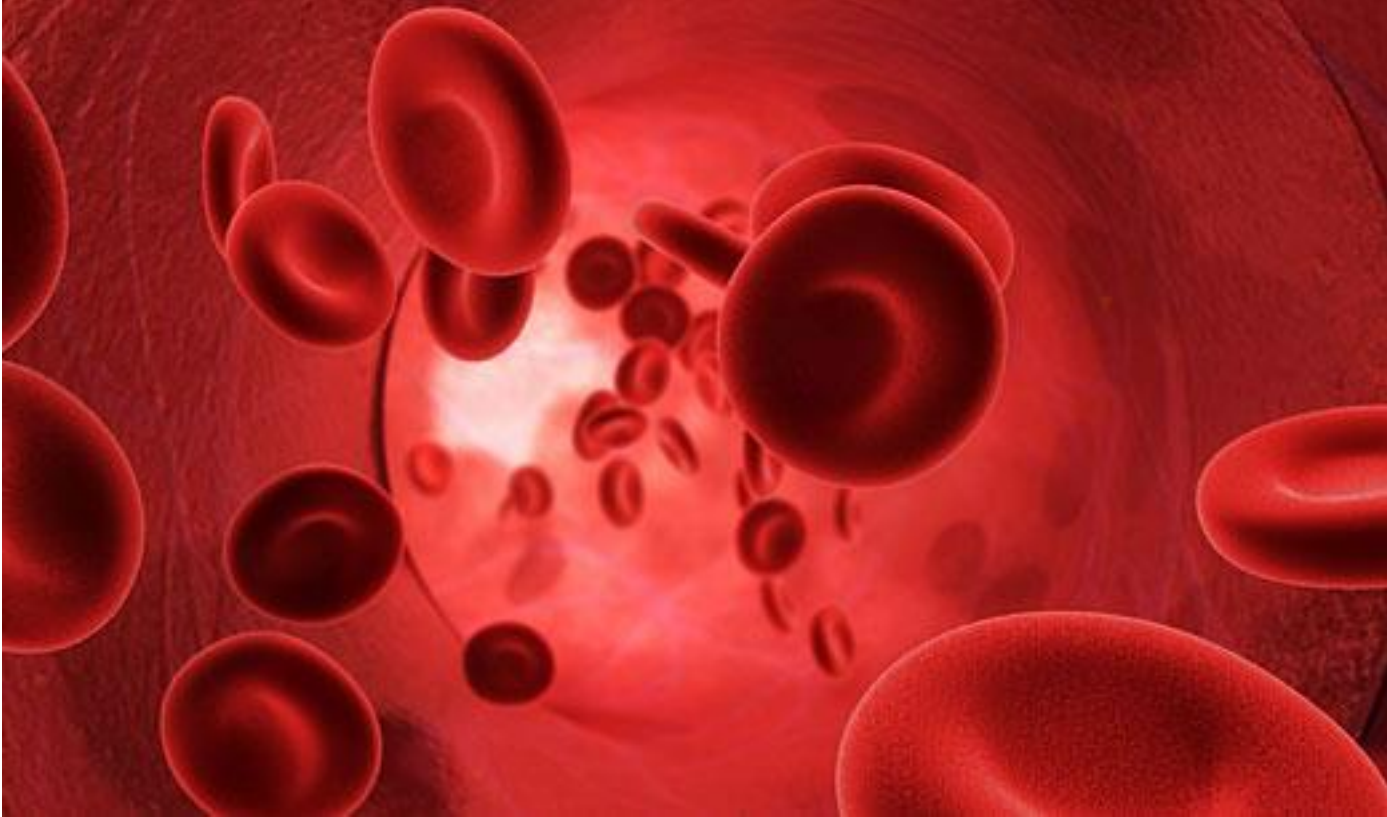


Glóbulos vermelhos

- ◆ Duração de **42** dias a uma temperatura de **2º C**.*
- ◆ Utilizado em **operações**.
- ◆ E **acidentados** com perda de sangue.
- ◆ As plaquetas e os glóbulos vermelhos salvam **milhares de doentes**.*



FAS – Portugal: Dádiva de Sangue



Glóbulos vermelhos



Plasma para transfusão

- ♦ Duração de **3** anos a uma temperatura de **-40° C**.*
- ♦ O plasma é colocado em **quarentena**.*
- ♦ O país é autossuficiente em plasma fresco inativado, proveniente dos doadores portugueses.
- ♦ É utilizado fresco em **operações** e **queimados**.
- ♦ É considerado hoje a **parte nobre do sangue**.



Plasma - Fracionamento

- 🔴 O plasma dos portugueses que vai para fracionamento deve sair do país e voltar em medicamentos.
- 🔴 Dezembro 2018, recebemos pela 1ª vez medicamentos proveniente de **30.000** litros de plasma dos dadores portugueses.*
- 🔴 O país precisa de **180.000** litros de plasma por ano.
- 🔴 Compete ao governo e ao estado, determinar **Interesse Público.** *



FAS – Portugal: Dádiva de Sangue



Plasma fresco congelado



Período de janela (Incubação)

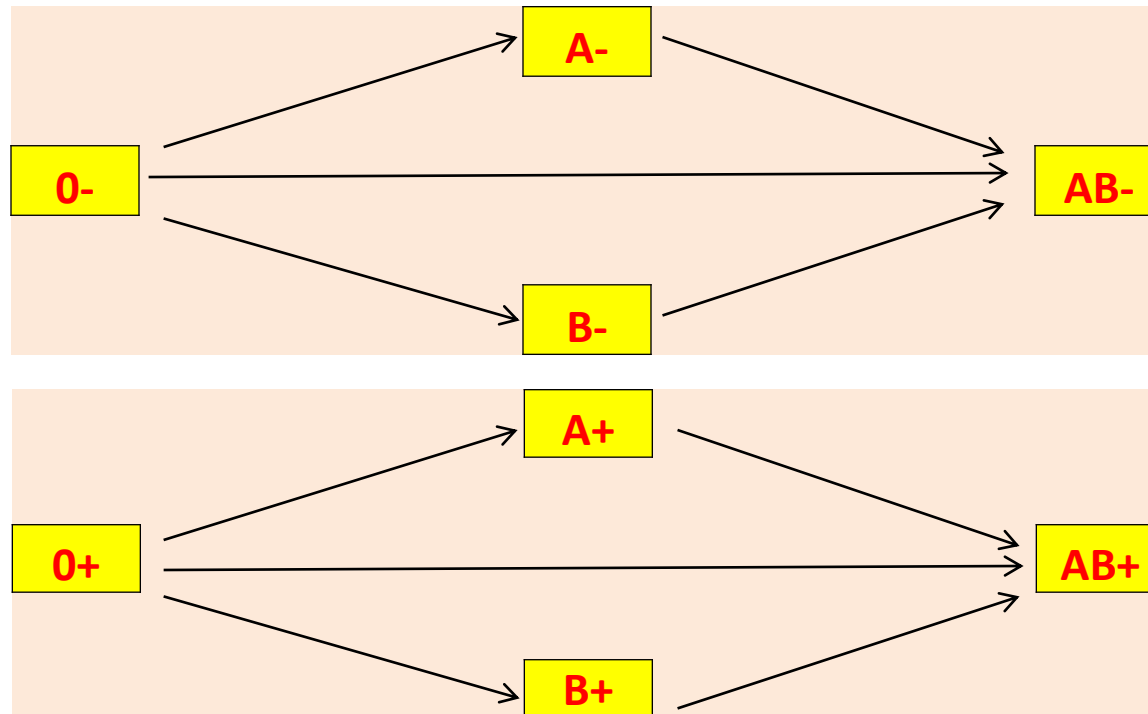
🔴 HIV/Sida ----- **11** dias

🔴 Hepatite C ----- **21** dias

🔴 Hepatite B ----- **31** dias



O sangue: Compatibilidades

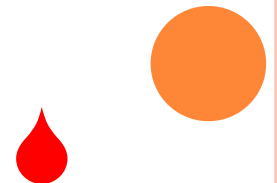


RH- DÃO AOS NEGATIVOS E POSITIVOS DA MESMA LETRA.

RH+ DÃO SÓ AOS POSITIVOS DA MESMA LETRA.

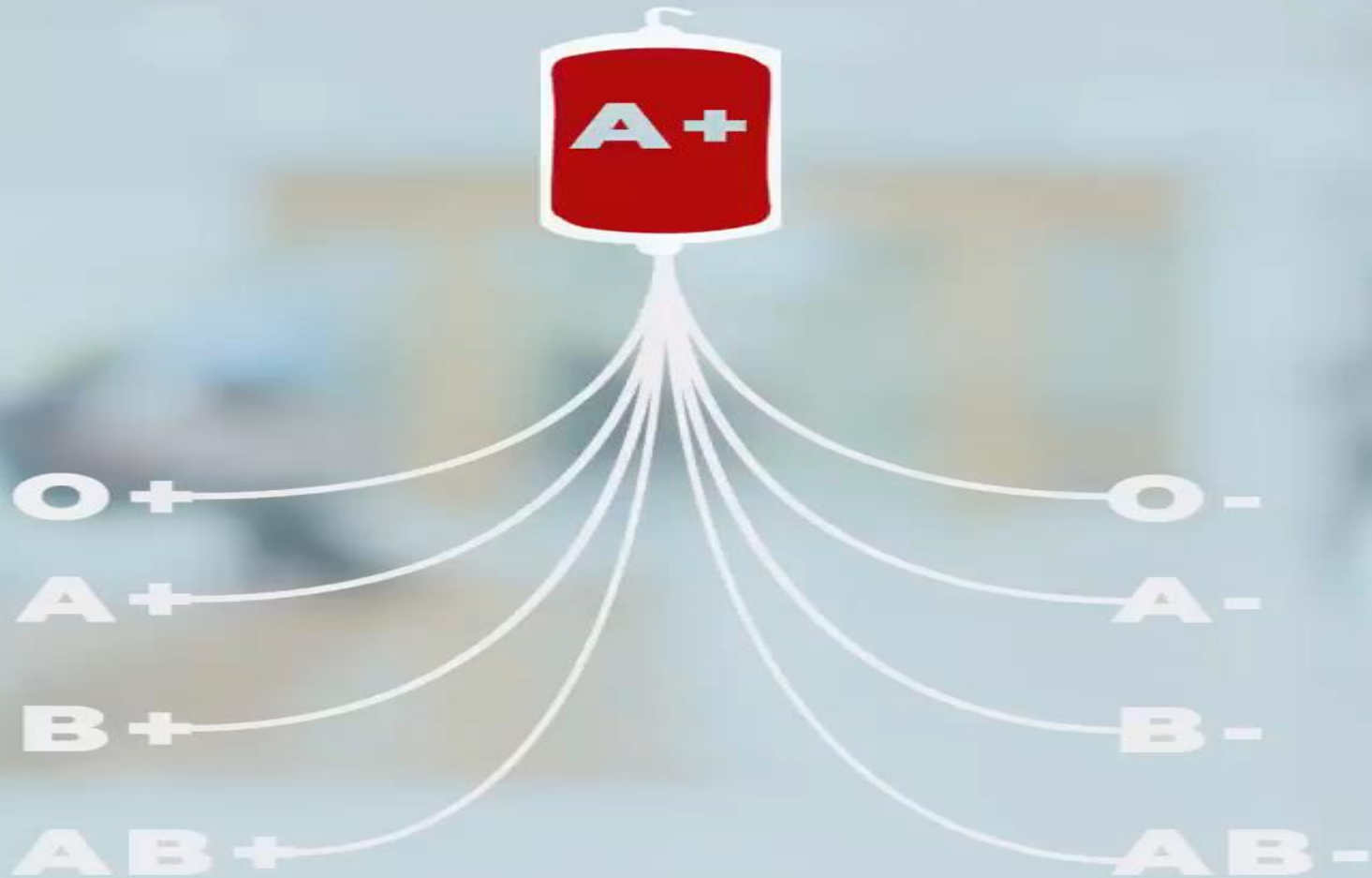
O- DÁ A TODOS OS POSITIVOS E NEGATIVOS.

O+ DÁ A TODOS OS POSITIVOS.



FAS – Portugal: Dádiva de Sangue

PARA QUEM VOCÊ PODE
DOAR SANGUE?



Europa e os tipos de sangue

🔴 A ----- 46,6%

🔴 B ----- 7,7%

🔴 O ----- 42,3%

🔴 AB ----- 3,4%

🔴 RH+ ----- 85,5%

🔴 RH- ----- 14,5%



FAS – Portugal: Dádiva de Sangue



Unidades de sangue total




Medula óssea

- 🔴 Compatibilidade total é de **1** para **100 000**.
- 🔴 Dando sangue, ajudamos no imediato esses doentes, para que se **mantenham vivos** e com **qualidade de vida**.*
- 🔴 Convidamos todos, que não se limitem a ser potenciais dadores de medula, mas a dar sangue para ser utilizado de imediato.
- 🔴 Haja o que houver, **nunca deixem de dar sangue**.



Comportamento de risco

- 🔥 Não há discriminação por grupos de risco, mas sim por comportamentos de risco.*
 - 🔥 Debate-se este assunto com um olhar **“técnico e científico”***
 - 🔥 Os infetados pelo HIV/SIDA estão definitivamente proibidos de dar sangue.
 - 🔥 Se teve outro parceiro sexual, não deve dar sangue.*
 - 🔥 Drogas, Álcool e Tabaco.
- 

Comportamento de risco

🔥 Drogas

- 🔥 Canábis – ocasional ou moderado, critério do médico.
- 🔥 Suspensão definitiva – LSD / Cocaína / Heroína
- 🔥 Suspensão 6 meses:
Ecstasy / Metanfetaminas / Anfetaminas

🔥 Álcool

- 🔥 Suspensão definitiva – Abuso crónico



**DOAÇÃO DE SANGUE
PARA QUEM DOA SÃO ALGUNS MINUTOS,
PARA QUEM RECEBE É UMA VIDA INTEIRA.**



Um pequeno gesto muda a vida de muita gente



FAS: Atividades

- 🔴 **Comité jovem***
- 🔴 **Website:*** <http://fasportugal.org>
- 🔴 **Livros e revistas***



Apelo

🔴 Caríssimos jovens, as plaquetas e os glóbulos vermelhos, **salvam milhares de doentes.**

🔴 **Nunca deixem de dar sangue.**

🔴 Para nossa vergonha, somos o único país da Europa desenvolvida que não aproveitamos **totalmente** o nosso plasma.*

🔴 Devemos ajudar os doentes no **anonimato**, com **altruísmo**, de forma **benévola**, com **verdade e qualidade.**

FAS – Portugal: Dádiva de Sangue



***"A melhor recompensa que podes ter...
... é a felicidade de poderes dar sangue."***



FAS – Portugal: Dádiva de Sangue

🔴 Nós, nunca perdemos o nosso lugar, nem a nossa sabedoria.

🔴 Quanto mais damos, mais aprendemos e mais respeitados nos tornamos.

"Um bom mestre ficará recordado para sempre."

Muito obrigado pela VOSSA atenção.

Questões?.....



José Vieira



FAS – Portugal: Dádiva de Sangue

IP' ST

*Um irmão de sangue
nem dá pra esquecer*

*foi parte de ti
mas não te foi soma para
BAIXA nem ALTA*

Luísa Sobral

IRMÃO DE SANGUE

ACÇÃO 1
ETI
PESSOA
EUA

ACÇÃO 2
=MIM
SENTIR

S

The image shows a whiteboard with handwritten notes and a logo. The logo is a red teardrop shape with 'IP' ST next to it. The text 'Luísa Sobral' and 'IRMÃO DE SANGUE' is written in black marker and enclosed in a red hand-drawn box. To the left, there is a vertical note: 'Um irmão de sangue nem dá pra esquecer'. At the top right, there is a note: 'foi parte de ti mas não te foi soma para BAIXA nem ALTA'. At the bottom, there is a flowchart with three boxes connected by arrows. The first box is labeled 'ACÇÃO 1' and contains 'ETI', 'PESSOA', and 'EUA'. The second box is labeled 'ACÇÃO 2' and contains '=MIM' and 'SENTIR'. The third box is empty. A large red 'S' is written at the bottom right. A white marker with a black cap is lying on the board.

